

## UYARILAR

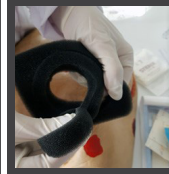
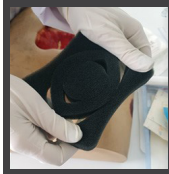
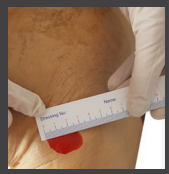
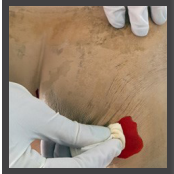
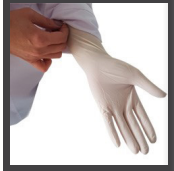
- Sistemi çalıştırmadan önce cihaz kullanım kılavuzunu eksiksiz olarak okuyunuz.
- Sadece uzman hekim tarafından uygun görülmesi durumunda ve reçete ile kullanılmalıdır.
- Ürün steril pakettir. Açık ve yırtık ambalajlar kullanılmamalıdır.
- İşlemi yapacak sağlık personeli ürünün steril ambalajı açılana kadar asgari ölçüde hijyen koşullarına, ambalaj açıldıktan sonra da steril ortam koşullarına uygun davranmalıdır.
- Klasik Vakum Yardımlı Kapama Seti ve Yara Yıkama Kapama Seti, TOPIVAC® cihazları ve bileşenleri ile kullanıma uygundur. Başka tip cihazlarla kullanılması istenmeyen sonuçlara yol açabilir.
- Setin çok uzun süre yarada kalması farklı lezyonlara sebep olabilir. Tavsiye edilen pansuman süresi 1-3 gündür.
- Pansuman yenilemesi sonrasında kullanılmış set bileşenleri tıbbi atık poşetine konularak enfekte medikal atık prosedürlerine uygun olarak ortamdışı uzaklaştırılmıdır.



Açık kemik, açık tendon, greft ve flep üzerine medikal sünger uygulanırken, araya mutlaka yapışmayı ve ağrı oluşumunu engelleyecek özellikte antiseptik tül sarğı veya bu işleme uygun materyalleri kullanınız.

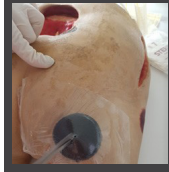
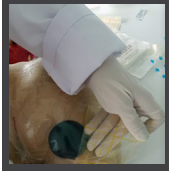
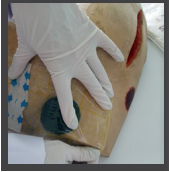
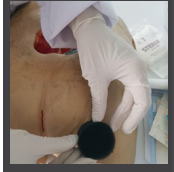
## TOPIVAC VAKUM YARDIMLI YARA BAKIM PANSUMAN SETİ UYGULAMASI

- 1- Yaraya en uygun boyut ve şekildedeki kapama setini belirleyiniz.
- 2- Yara yatağını enfekte etmemek için pansumana başlamadan önce steril eldiveninizi takınız.
- 3- Hekiminizin tavsiyesi doğrultusunda ve belirlediği yöntemle yara yatağını temizleyiniz. Gerekliyse tüm nekrotik dokunun debridmanı yapınız. Görecek, dokunarak yarada kanama ve yara yatağında açık damar veya hassas yapıların olmadığını emin olunuz.
- 4- Topivac pansuman setinin ambalajını kısa kenarından iki elinizle çekip ayırarak paketi açınız.



- 5- Temizleme mendili veya tendürbenjan, vb ile yara çevresindeki sağlıklı dokuyu siliniz ve kurumasını bekleyiniz. Pansumanın uygulamasında drape'i yapıştırıldığı sağlıklı cilt bölgesinin yağsız ve temiz olmalıdır.
- 6- Setten çıkan cetvel yardımıyla yara boyutlarını ölçerek medikal süngeri steril makasla yara yatağına tam uyacak şekilde biçimlendiriniz.
- 7- Yara yatağına göre hazırlanmış pansuman süngeri yara yatağına yerleştiriniz.

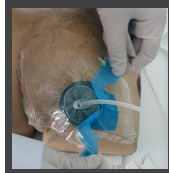
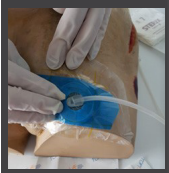
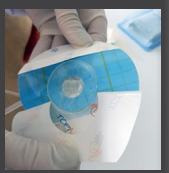
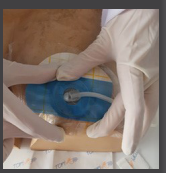
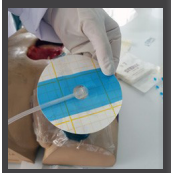
**⚠ Medikal sünger boyutlandırma ve kesim işlemlerini yara bölgesinden uzak bir yerde yapınız.**



- 8- Set içerisinde çıkan drape'i pansumana uygun boyutlarda kesiniz. Drape'i yara pansumanını ortalamak için, medikal süngerini üzerine vakum kaçağı olmayacak şekilde sağlamlaştırmak için yapıştırınız.
- 9- Drape üzerindeki koruyucu filmi sökünüz.
- 10- Yara yatağının üzerine konmuş süngerin üzerine merkezleyecek şekilde, steril makas ile drape'i keserek 1-2 cm'lik delik açınız.

11- Vantuzlu TrackPad'i (dairesel drape) iki elinizle tutarak, yapışacak kısımdaki film bandını aralayınız. Vantuzu, drape üzerinde kesilen deliğe merkezleyiniz. TrackPad'i vantuzla birlikte drape'e vakum kaçağı olmayacak şekilde yapıştırınız.

12- TrackPad üzerindeki film tabakasını sökünüz.



13- Vakum kaçağı olmaması için TrackPad ve cilde yapıştırılan drape'in üstünü elinizle sıvazlayarak iyi yapışmasını sağlayınız.

14- Pansuman üzerindeki kalın vakum hortumunu CANISTER'den gelen hortuma bağlayınız.

**⚠ Bu pansuman yönteminde vakum kaçağının olmaması gereklidir. Yapılan pansumanda vakum kaçağı olur ise tedavide istenilen sonuç alınması zorlaşır.**

15- Yıkama (Irrigation) MultiDress set kullanırken 2 adet delik açınız.

16- Irrigation setlerde, pansumandan gelen vantuzlu ince hortum ve uzatma hortumu ile multicase yıkama kabı ventili ile bağlantısı yapılız.

17- Topivac cihazları ve bileşenleri ile birlikte topikal vakumlu yara tedavisine başlanılır.

### MultiDress Irrigation Kapama Seti İçeriği:

1.	TEDAVİ SÜNGERİ	1 Adet
2.	DREP	1 Adet
3.	CETVEL	1 Adet
4.	VAKUM HATTI HORTUMU VE TRACK PED (Kalın)	1 Adet
5.	YIKAMA HORTUMU VE TRACK PED	1 Adet
6.	YIKAMA UZATMA HORTUMU (İnce)	1 Adet
7.	KULLANMA KILAVUZU	1 Adet

### MultiDress Klasik Kapama Seti İçeriği:

1.	TEDAVİ SÜNGERİ	1 Adet
2.	DREP	1 Adet
3.	CETVEL	1 Adet
4.	VAKUM HATTI HORTUMU VE TRACK PED (Kalın)	1 Adet
5.	KULLANMA KILAVUZU	1 Adet

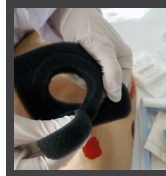
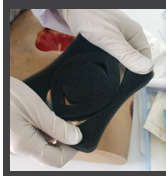
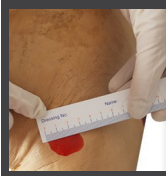
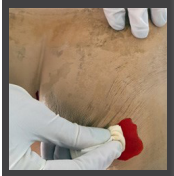
**WARNINGS**

- ▶ Before operating the device, read the device user manual completely.
- ▶ It should be used only if deemed appropriate by the specialist physician and with a prescription.
- ▶ The product is in sterile package. Open and torn packages should not be used.
- ▶ The healthcare personnel who will carry out the procedure must comply with the minimum hygienic conditions until the sterile package of the product is opened, and the sterile environment conditions after the package is opened.
- ▶ The Classic Vacuum Assisted Closure Set and the Wound Closure set with Irrigation are suitable for use with TOPIVAC® devices and components. Use with other types of devices may cause undesirable results.
- ▶ Leaving the set on the wound for too long may cause different lesions. The recommended dressing time is 1-3 days.
- ▶ After dressing renewal, used set components should be placed in medical waste bags and disposed of in accordance with infected medical waste procedures.

**⚠** When applying the medical foam on open bone, open tendon, graft, and flap, use antiseptic gauze dressing or materials suitable for this procedure, which will prevent adhesion and pain formation.

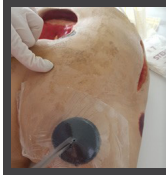
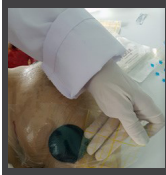
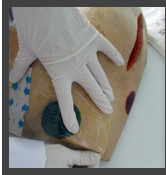
**APPLICATION OF TOPIVAC VACUUM-ASSISTED WOUND CARE DRESSING SET**

- 1- Determine the closure set of the most appropriate size and shape for the wound.
- 2- Put on sterile gloves before starting the dressing to avoid infecting the wound bed.
- 3- Clean the wound bed in accordance with the advice of your doctor and with the method determined. If necessary, debride all necrotic tissue.  
Make sure that there is no bleeding in the wound by visual and touch, and that there are no open vessels or sensitive structures in the wound bed.
- 4- Open the package by pulling the package of Topivac dressing set from the short edge with both hands and separating it.



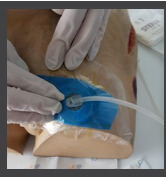
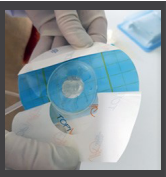
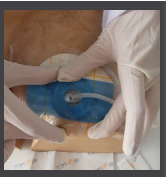
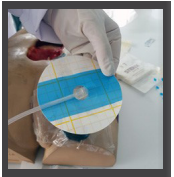
- 5- Wipe the healthy tissue around the wound with a cleaning wipe or tincture of benzoin or etc. In the application of the dressing, the healthy skin area where the drape is adhered should be oil-free and clean.
- 6- Measure the size of the wound with the help of ruler that comes out of the set, and shape the medical foam to fit the wound bed with sterile scissors.
- 7- Place the dressing foam prepared according to the wound bed on the wound bed.

**⚠** Do medical foam sizing and cutting procedures away from the wound area.



- 8- Cut the drape that comes out of the set in sizes suitable for the dressing. Place the drape, centered on the wound dressing so that there is no vacuum leakage on to the medical foam and stick it.
- 9- Remove the protective film on the drape.
- 10- Cut the drape with sterile scissors to center the foam placed on the wound bed and make a 1-2 cm² hole.

- 11- Holding the trackpad (circular drape) with both hands, open the film tape on the part to be adhered to. By centering the suction cup on the hole cut on the drape, stick the trackpad on the drape together with the suction cup in a way that there is no vacuum leakage.
- 12- Remove the film layer on the trackpad.



- 13- To avoid vacuum leakage, make sure that the trackpad and the drape stuck to the skin stick well by rubbing them with your hand.
- 14- Connect the thick vacuum hose on the dressing to the hose coming from CANISTER.

**⚠** In this dressing method, there should be no vacuum leakage. If there is a vacuum leakage in the dressing, it becomes difficult to get the desired result in the treatment.

- 15- When using the MultiDRESS Irrigation set, drill 2 holes.
- 16- In irrigation sets, the thin hose with suction cups and the extension hose from the dressing are connected to the valve of the Multicase Irrigation Cup.
- 17- Topical vacuum wound therapy is started with Topivac devices and components.

MultiDRESS Irrigation Closure Set:		
1.	Medical Foam	1 Piece
2.	Drape	1 Piece
3.	Ruler	1 Piece
4.	Vacuum Line Hose and Trackpad (Thick)	1 Piece
5.	Irrigation Hose and Trackpad	1 Piece
6.	Irrigation Extension Hose (Thin)	1 Piece
7.	User Manual	1 Piece

MultiDRESS Classic Closure Set:		
1.	Medical Foam	1 Piece
2.	Drape	1 Piece
3.	Ruler	1 Piece
4.	Vacuum Line Hose and Trackpad (Thick)	1 Piece
5.	User Manual	1 Piece